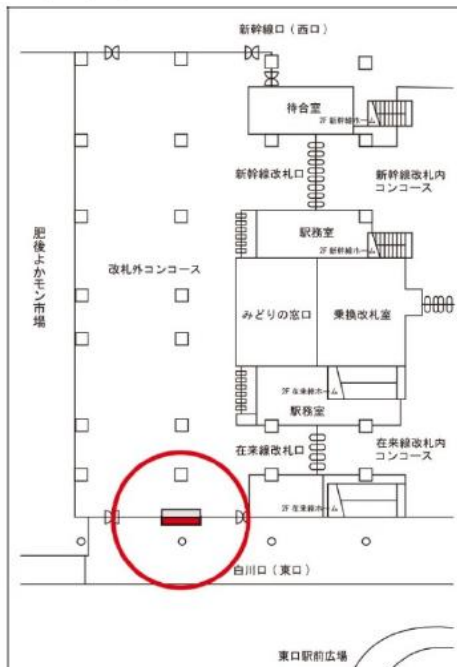


熊本駅のメインエントランス白川口の外に位置し、市電のりば、アミュプラザから駅へ向かう人々の目に入る好立地媒体です！



■位置図



■販売概要

放映場所 : 熊本駅コンコース
 放映時間 : 7時00分～23時00分(16時間)
 画面サイズ : 46インチ → **70インチ**
 制作サイズ : 静止画・動画 H1920×W1080pixel
 放映枠 : 12枠放映/15秒1枠
 放映回数 : 1枠あたり約320回/日

■販売料金(税抜き)

面数	販売枠数	秒/枠	1ロール	年間販売料金
1面	12枠	15秒	3分	¥495,000

単月 ¥60,000

■お申込み、素材納品に関して

1. 先着決定優先順です。
2. 事前に当社による意匠審査が必要です。JR広告基準に準じます。
3. 音声の出力はございません。
4. 最低放映回数は、緊急放映・支障を含め90%稼働時の回数とします。
5. 入稿は、放映開始日の5営業日前の17時迄とします。
但し、動画の場合は、放映開始日の10営業日前の17時迄とします。
6. 納品ファイル形式: 静止画(JPEG)、動画(MP4、WMV)
7. データ容量: (15MB以内)



JR熊本駅 アミュプラザ入口横 シティビジョン

アミュプラザエントランス横に位置し、駅からアミュプラザへ向かう人々の目に飛び込むインパクトある大型ビジョンです！



■媒体概要

放映場所 : 熊本駅白川口駅前広場
放映時間 : 7時00分～23時00分(16時間)
画面サイズ : 146インチ(86インチ3面マルチ)
販売枠数 : 25枠/15秒1枠
放映回数 : AMU熊本エントランスデジタル:1枠1面あたり約64回/日
 ※最低放映回数は緊急放送、支障を含め90%
放映切替日: 毎月1日
注意事項 : 画面にヴェゼルが入ります。

秒/1素材	放映回数	販売枠数	放映料金 (1ヶ月)	放映料金 (1年)
15秒	64本/日	1日64本 →1枠 全25枠分 をご用意	¥36,000	¥360,000
15秒	128本/日		¥68,400	¥684,000
15秒	320本/日		¥165,000	¥1,650,000

●受付: 決定優先。

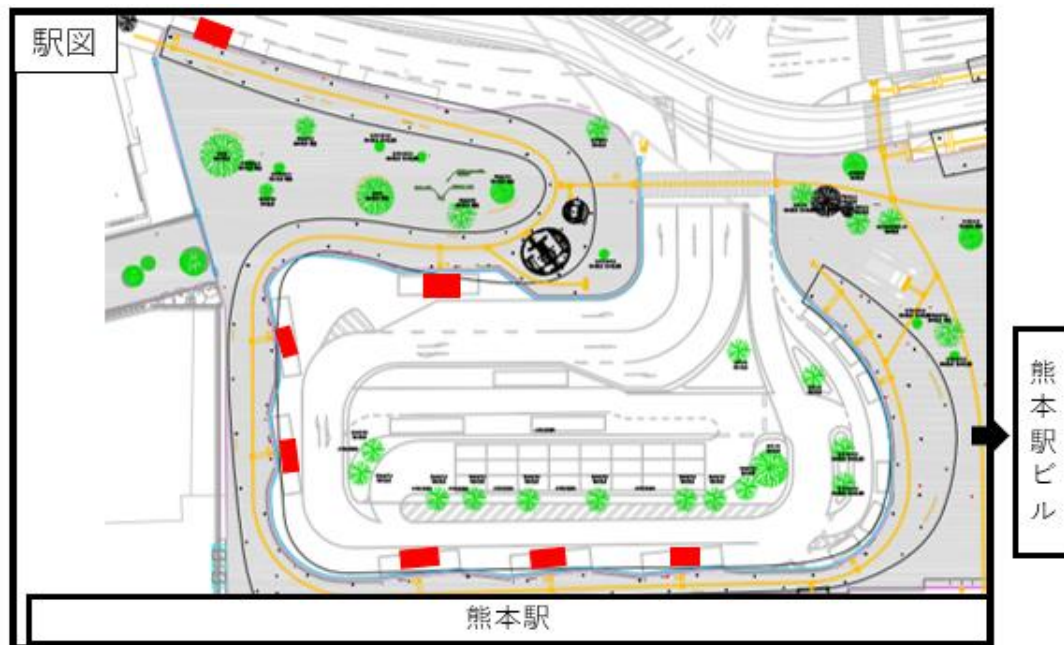
※掲出前にJR九州によるデザイン審査があります。
 ※完全データにて入稿。入稿は、掲出の10営業日前まで。
 ※解約の際は、3か月前までとなります。

■入稿仕様

- ・静止画納品データ仕様ファイル形式 : JPEG(H1080×W1920pixel)、カラー形式:RGB
コンテンツ容量の総量が15MB以内
- ・動画納品データ仕様ファイル形式 : MP4(H1080×W1920pixel)
コンテンツ容量の総量が15MB以内
エンコードレート: ~4Mbps
エンコード方法: CBR固定ビットレート
フレームレート: 29.97fps
音声データ削除 ※ミュート設定では入稿できません。

熊本駅白川口スマートバス停デジタル7面セット

整備される熊本駅前広場に設置されるデジタル形式のスマートバス停内でバスを利用のお客様に対し、高い視認率が期待できる媒体です。



■販売情報（金額は税抜）

面数	媒体種別	秒/1枠あたり	放映回数	販売枠数	放映料金（1ヶ月）	放映料金（1年）
7	30インチデジタル	15秒	3分1ロール	10枠	¥44,000	¥450,000

■媒体概要

放映場所 : 熊本駅白川口駅前広場
放映時間 : 7時00分～23時00分（16時間）
画面サイズ : 30インチ横型
販売枠数 : 5枠/15秒1枠
放映回数 : 1枠1面あたり約320回/日
※最低放映回数は緊急放送、支障を含め90%
放映切替日 : 毎月1日

■入稿仕様

- ・静止画納品データ仕様ファイル形式：JPEG（H1080×W1920pixel）、カラー形式：R G B
コンテンツ容量の総量が15MB以内
- ・動画納品データ仕様ファイル形式 : MP4（H1080×W1920pixel）
コンテンツ容量の総量が15MB以内
エンコードレート：～4Mbps
エンコード方法：C B R固定ビットレート
フレームレート：29.97fps

音声データ削除 ※ミュート設定では入稿できません。

ビックカメラ
Seria
au
Y!mobile



2
バス
Bus Stop 2

2
バスのりば 2
Bus Stop 2

10:12

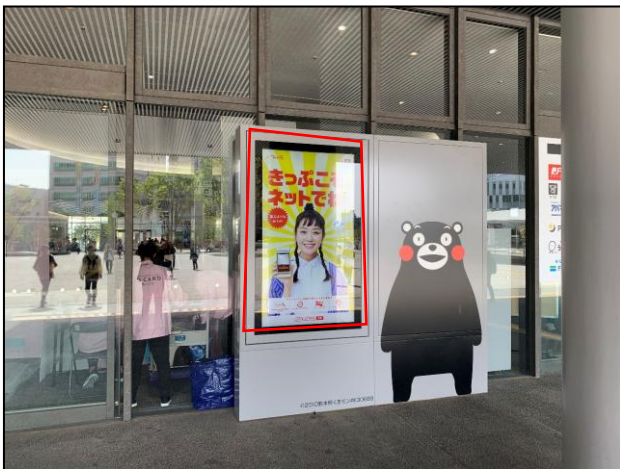
路線	バス名	時刻	備考
1	熊本駅前 - 熊本駅前	10:15	
2	熊本駅前 - 熊本駅前	10:20	
3	熊本駅前 - 熊本駅前	10:25	
4	熊本駅前 - 熊本駅前	10:30	
5	熊本駅前 - 熊本駅前	10:35	
6	熊本駅前 - 熊本駅前	10:40	
7	熊本駅前 - 熊本駅前	10:45	
8	熊本駅前 - 熊本駅前	10:50	
9	熊本駅前 - 熊本駅前	10:55	
10	熊本駅前 - 熊本駅前	11:00	

マウスピース矯正・インプラント
熊本ハルヒ総合歯科・矯正歯科
0120-8341-86



熊本駅白川口デジタル9面セット

駅ビル開業とともにさらなる賑わいを見せる
白川口駅前広場に面するサイネージのセット商品です。
広い範囲での掲出が可能で視認性も非常に高い媒体です。



①熊本K-サイネージ



②熊本シティビジョン



③熊本駅白川口スマートバス停デジタル7面セット

■販売情報

	面数	媒体種別	秒/1枠あたり	放映回数	販売枠数	放映料金 (1ヶ月)	放映料金 (1年)
①	1	70インチデジタル	15秒	3分1ロール	5枠	¥108,000	¥1,188,000
②	1	146インチデジタル (86インチ3面マルチ)	15秒	1時間4本	5枠		
③	7	30インチデジタル	15秒	3分1ロール	5枠		

■媒体概要

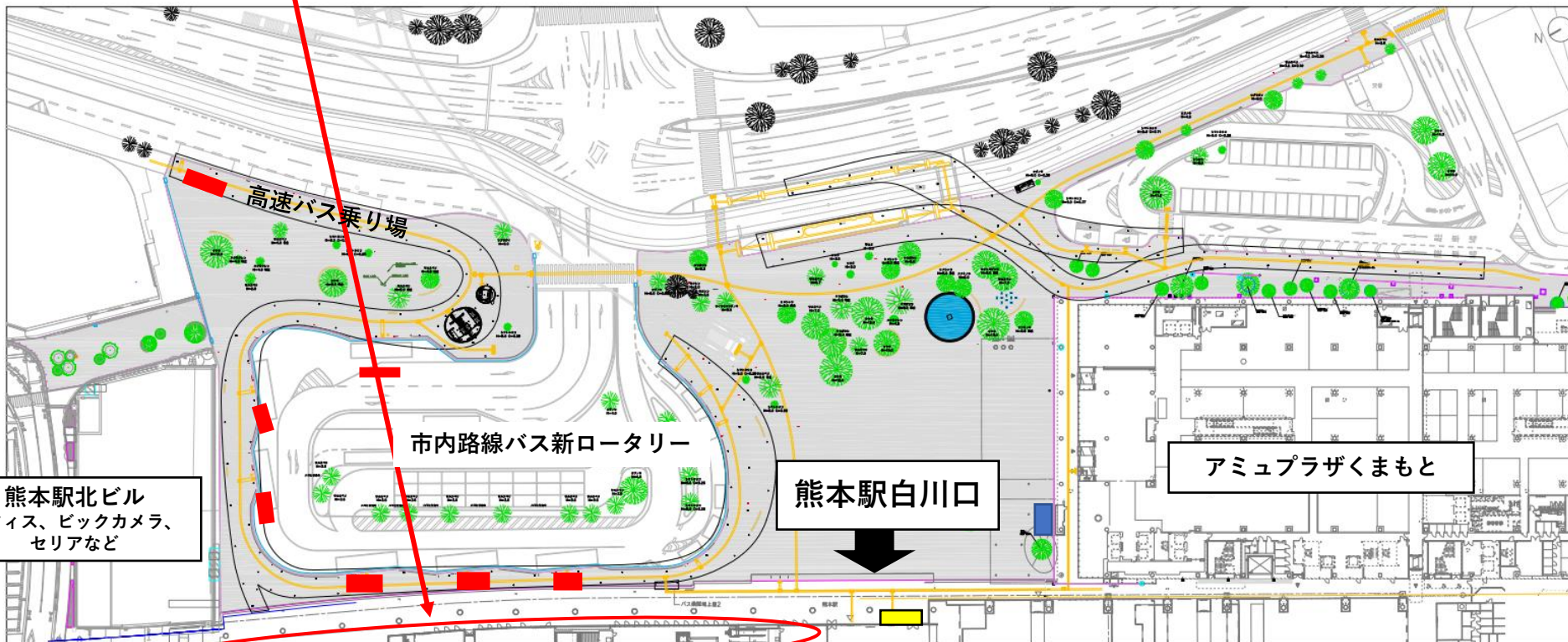
放映場所 : 熊本駅白川口駅前広場
放映時間 : 7時00分～23時00分 (16時間)
画面サイズ : 70インチ/K-サイネージ
86インチ3面マルチ/熊本シティビジョン
30インチ/スマートバス停

販売枠数 : 5枠/15秒1枠
放映回数 : K-サイネージ、スマートバス停: 1枠1面あたり約320回/日
熊本シティビジョン: 1枠1面あたり約64回/日
※最低放映回数は緊急放送、支障を含め90%
放映切替日: 毎月1日
注意事項 : 熊本シティビジョンのみ3面マルチのため画面にヴェゼルが入ります。

素材制作は下記仕様にてクライアント様にてお願いいたします。
(弊社制作は別途お見積となります)

■ 駅図

下記のスマートバス停の 後ろ駅舎側に「ファミリーマート」、「PRONTO」、
卵専門店の「うちのたまご」、「アバマンショップ」、「郵便局」「肥後銀行」のATMコーナーがオープン。



■■■■ スマートバス停サイネージ

■■■■ K-サイネージ

■■■■ 熊本シティビジョン

■ 入稿仕様について ※2パターンご用意ください

● K-サイネージ

- ・静止画納品データ仕様ファイル形式：JPEG (H1920×W1080pixel)、カラー形式：RGB
コンテンツ容量の総量が15MB以内
- ・動画納品データ仕様ファイル形式：WMV8以上 (H1920×W1080pixel) ※MP4では入稿できません。
コンテンツ容量の総量が15MB以内
エンコードレート：4Mbps～5Mbps
エンコード方法：C B R固定ビットレート
フレームレート：29.97fps

音声データ削除 ※ミュート設定では入稿できません。

● 熊本シティビジョン・スマートバス停7面セット

- ・静止画納品データ仕様ファイル形式：JPEG (H1080×W1920pixel)、カラー形式：RGB
コンテンツ容量の総量が15MB以内
- ・動画納品データ仕様ファイル形式：MP4 (H1080×W1920pixel)
コンテンツ容量の総量が15MB以内
エンコードレート：～4Mbps
エンコード方法：C B R固定ビットレート
フレームレート：29.97fps

※音声データ削除 ※ミュート設定では入稿できません。

JR熊本駅 新幹線改札横 4面マルチ広告

新幹線改札の正面には肥後よかもんおみやげ市場等があり、そこから改札へ向かう方にダイレクトに目に入る媒体です！



■位置図



■販売概要

放映場所 : 熊本駅 新幹線西口改札前 改札外コンコース
 放映時間 : 7時00分～23時00分(16時間)
 画面サイズ : 60インチ×(縦型)4面マルチ
 制作サイズ : H1920×W1080pixel
 データ容量 : 1素材15MB以内
 放映回数 : 1枠あたり約480回/日

■販売料金(税抜き)

面数	販売枠数			年間販売料金
	販売枠数	秒/枠	1口ール	
1面	7枠	15秒	2分 (業務枠含む)	¥930,000

単月 ¥120,000

■お申込み、素材納品に関して

1. 先着決定優先順です。
2. 事前に当社による意匠審査が必要です。JR広告基準に準じます。
3. 音声の出力はございません
4. 最低放映回数は、緊急放映・支障を含め90%稼働時の回数とします。
5. 入稿は、放映開始日の5営業日前の17時迄とします。但し、動画の場合は、放映開始日の10営業日前の17時迄とします。
6. 納品データ ファイル形式: 静止画(JPEG)、:動画(WMV、MP4、エンコーディングレート:5Mbps)

JR熊本駅 ストリートビジョン (白川口～新幹線口)

■画面サイズ:70インチ

■画像サイズ:

H3840×W2160pixel

※H1920×W1080pixelでも可

■放映時間 :7:00～23:00(16時間)

■ファイル形式

静止画(JPEG)、

動画(WMV8以上又はMP4)

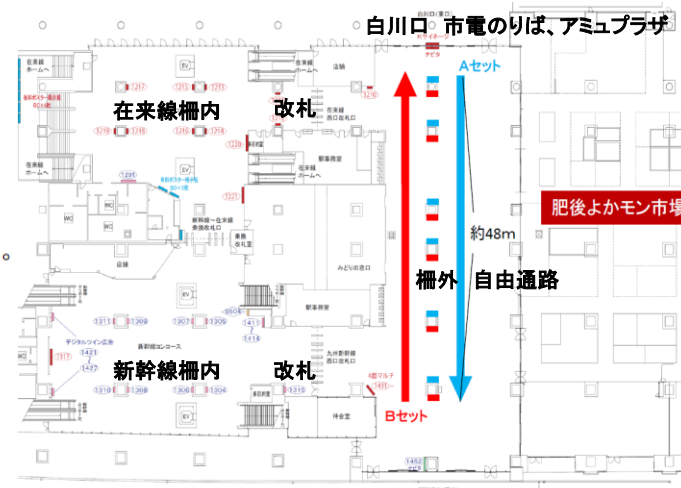


放映駅	放映媒体	放映場所(進行方向)	面数	秒/ 1枠あたり	1ロール	放映料金 (1年)	放映料金 (1ヶ月)
熊本駅	両面セット	白川口(東口) ⇄ 新幹線口(西口)	6柱12面	15秒	2分	3,960,000円	490,000円
	片面セット	Aセット: 白川口(東口) → 新幹線口(西口)	6柱6面			2,220,000円	260,000円
		Bセット: 新幹線口(西口) → 白川口(東口)	6柱6面			3,960,000円	490,000円
	片面2枠セット	Aセット: 白川口(東口) → 新幹線口(西口)	6柱6面			3,960,000円	490,000円
Bセット: 新幹線口(西口) → 白川口(東口)		6柱6面	3,960,000円	490,000円			

■お申込み、素材納品に関して

- 年間販売枠に空きがある場合は、放映月の3ヶ月前より1ヶ月枠の販売をします(Aセット:2枠、Bセット2枠限定)
(例)11月1ヶ月Aセット申込の場合⇒8月1日より、申込受付開始
- 事前に当社によるクライアント・意匠審査が必要です。JR広告基準に準じます。
- 音声の出力はございません。
- 最低放映回数は、緊急放映・支障を含め90%稼働時の回数とします。
- 入稿は、放映開始日の5営業日前の17時迄とします。但し、動画の場合は、放映開始日の10営業日前の17時迄とします。
- 静止画納品データ仕様ファイル形式: JPEG(H3840×W2160pixel ※H1920×W1080pixelでも可)、カラー形式: RGB

動画納品データ仕様ファイル形式 : WMV8以上又はMP4(H3840×W2160pixel ※H1920×W1080pixelでも可)、
コンテンツ容量の総量が38MB以内
エンコードレート: 4Mbps～20Mbps
フレームレート: 29.97fps
※音声データは削除してください。(ミュート設定では入稿できません)
エンコード方法: CBR固定ビットレート

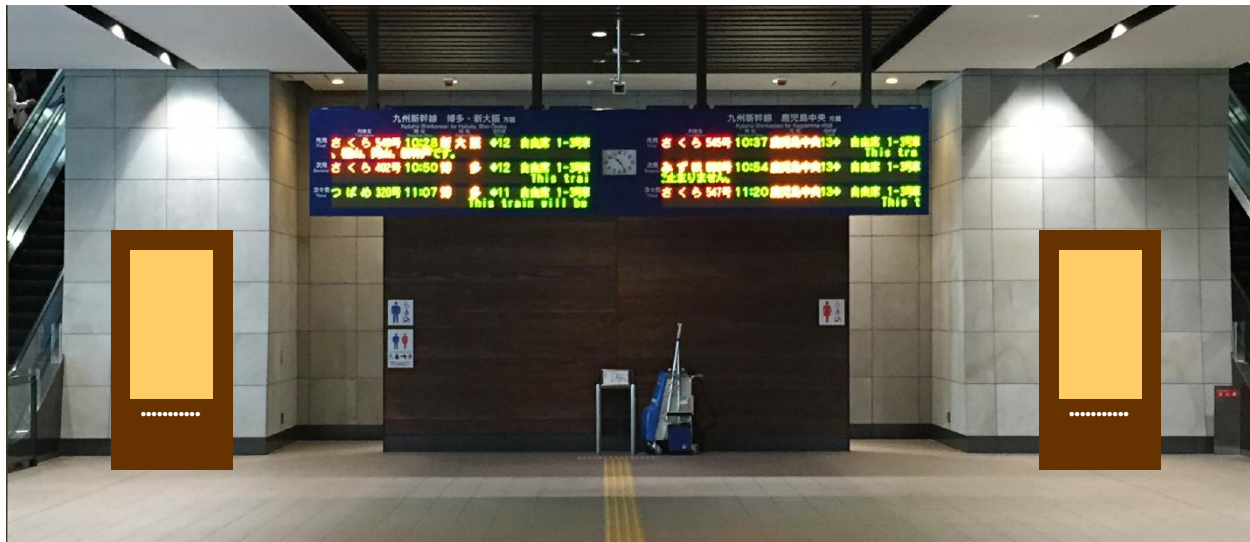


JR熊本駅 新幹線改札内 デジタルツイン広告

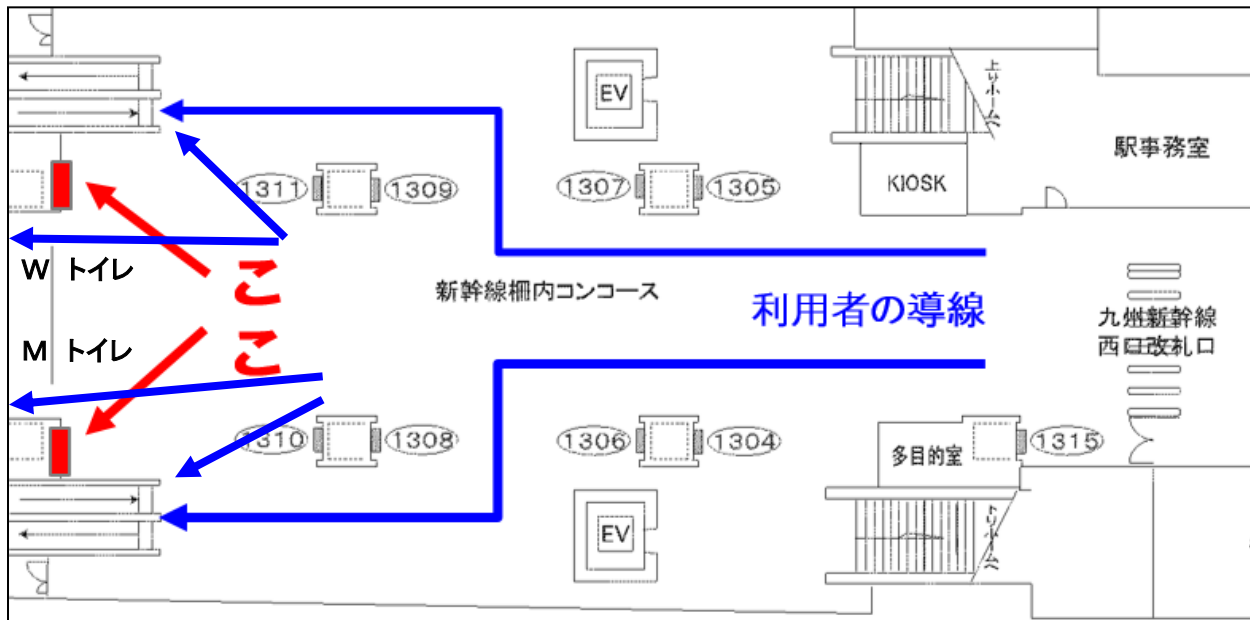
駅名	JR熊本駅
放映場所	新幹線改札内コンコース
放映時間	7:00~23:00 (16時間)
掲出期間	1カ年
サイズ	65インチ
広告料金	¥792,000 (1カ年) ¥72,000 (1カ月)
放映回数	1枠1日 480回放映

【摘要】

- 1 事前意匠審査が必要です。
- 2 音声出力はございません。
- 3 入稿は放映開始の5営業日前の17時までです。動画の場合は10営業日前の17時といたします。
- 4 静止画納品データ仕様ファイル形式 JPEG (H1920×W1080)
- 5 動画納品データ仕様ファイル形式 WMV (Windows Media Video) エンコーディングレート: 5Mbps
- 6 広告素材についてはご作成を願います。弊社にて作成の場合は別途、製作費を申し受けいたします。



改札口を入り正面に立つ2つのデジタル媒体。
左右2か所のエスカレータ横にあり訴求効果は抜群です！



JR熊本駅 新幹線改札内 自販機デジタル広告

駅名	JR熊本駅
放映場所	新幹線改札内コンコース
放映時間	7:00~23:00 (16時間)
掲出期間	1カ年
サイズ	60インチ
広告料金	¥400,000 (1カ年)
放映回数	1枠1日 960回放映



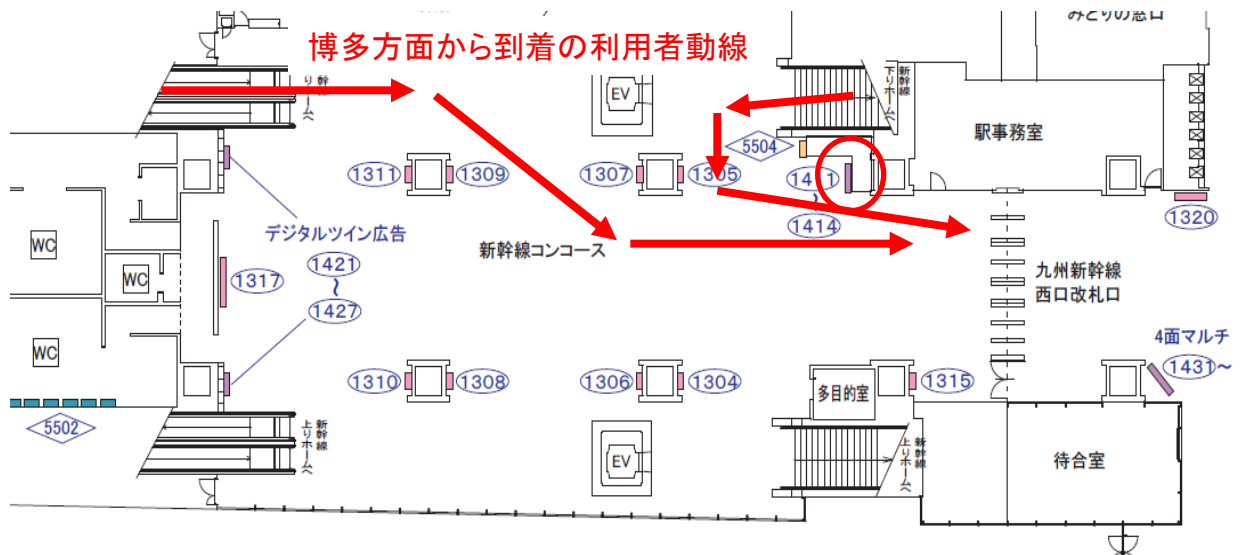
改札出口へ

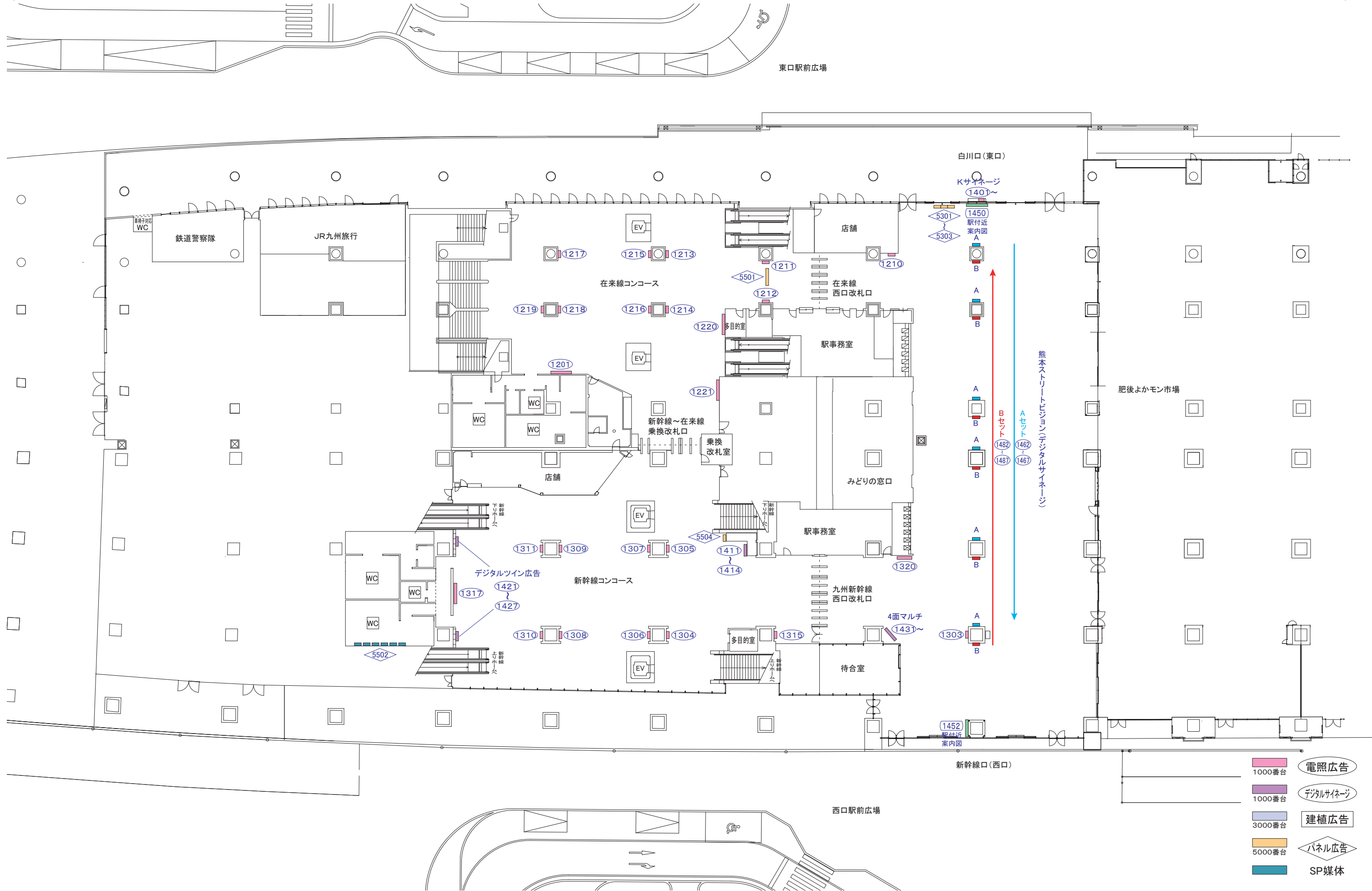


【摘要】

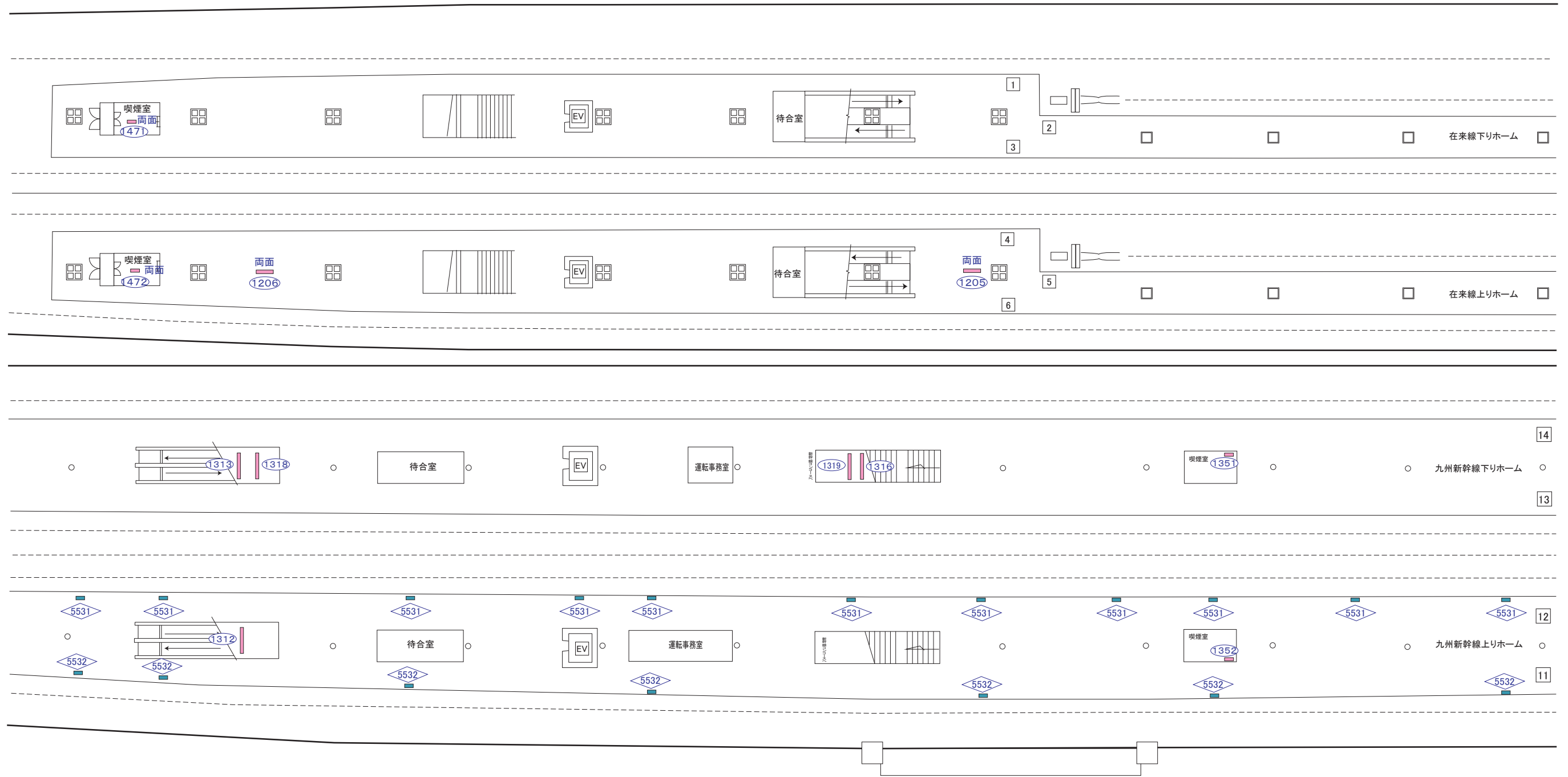
- 1 事前意匠審査が必要です。
- 2 音声出力はございません。
- 3 入稿は放映開始の5営業日前の17時までです。動画の場合は10営業日前の17時といたします。
- 4 静止画納品データ仕様ファイル形式
JPEG (H1366×W1536)
15MB以内
- 5 動画納品データ仕様ファイル形式
WMV8以上 (Windows Media Video)
CBR固定ビットレート
エンコーディングレート: 4~5Mbps
フレームコート: 29.97fps
※音声データはミュート不可、要削除
15MB以内
- 6 広告素材について、弊社にて作成の場合は別途、製作費を申し受けいたします。

博多方面から到着ホームから降りて、改札に向かう際に正面に目に入ってくる位置にあり、訴求効果は抜群！
1分に1回15秒放映という放映頻度もこの媒体だけです！





- 1000番台 電照広告
- 1000番台 デジタルサイン
- 3000番台 建植広告
- 5000番台 パネル広告
- SP媒体



1000番台	電照広告
1000番台	デジタルサイネージ
3000番台	建植広告
5000番台	パネル広告
	SP媒体